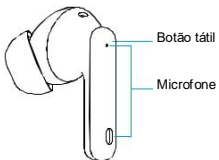
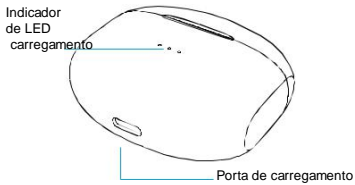
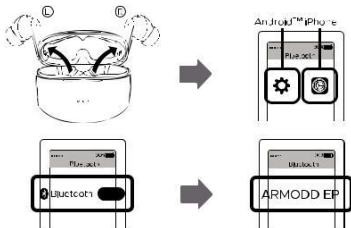
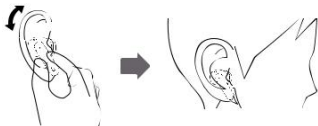


Descrição do produto



Como usar os auriculares

Insira os auriculares cuidadosamente nas orelhas e posicione-os no ângulo desejado.



Como ligar e emparelhar os auriculares

1. Carregue completamente os auriculares antes de os usar pela primeira vez na caixa de carregamento (pelo menos duas horas) por meio do cabo de carregamento que vem junto (5 V de tensão). Enquanto estiverem a carregar, não mexa na caixa de carregamento nem nos auriculares.
2. Depois de estarem plenamente carregados, desconecte a caixa do cabo de carregamento, abra a caixa e retire os auriculares. Os auriculares ligam-se automaticamente.
3. No telefone vá às configurações de Bluetooth, ligue-o e procure dispositivos ao redor. Clique no nome dos auriculares e emparelhe o dispositivo. Na próxima vez que tirar os auriculares da caixa, estes já se conectarão automaticamente (o telefone deve estar ligado e o Bluetooth visível).

Como desligar os auriculares

1. Insira os auriculares na caixa de carregamento. Os auriculares desligam-se automaticamente.
2. Mantenha pressionados os botões táteis em ambos os auriculares durante 5 segundos, o que desligará os auriculares. Pressionar novamente os botões táteis durante 5 segundos ligará novamente os auriculares.
3. Ao descarregarem-se, os auriculares desligam-se automaticamente.

Funções do botão à esquerda



Com um toque leve no botão tátil ligará/pausará a música que estiver a tocar

Com dois toques leves no botão tátil alternará entre os modos ANC/Transparency mode/ANC off

ANC = modo de isolamento dos ruídos do ambiente. Se houver absoluto silêncio no ambiente e não houver música a ser tocada nos auriculares, poderá ouvir um leve rumorejar. O modo ANC usa mais bateria, o que pode ocasionar um descarregamento mais rápido.

Transparency mode = o modo aumenta os ruídos do redor para que os ouça mesmo quando estiver a escutar música.

ANC off = modo normal dos auriculares

Com três toques leves no botão tátil alterna entre Music mode e Game mode (modo para escutar música e modo de jogos).



Pressioná-lo durante 2 segundos leva-o de volta à faixa anterior.

Ao pressioná-lo durante 2 segundos, não atende a ligação que está a receber.

Funções do botão à direita



Com um toque leve no botão tátil ligará/pausará a música que estiver a tocar

Com dois toques leves liga o assistente de voz. Esta função existe apenas em alguns telemóveis.

Com três toques leves no botão tátil alterna entre Music mode e Game mode (modo para escutar música e modo de jogos).



Pressioná-lo durante 2 segundos leva-o à faixa seguinte.

Ao pressioná-lo durante 2 segundos, não atende a ligação que está a receber.

Funções de ligação

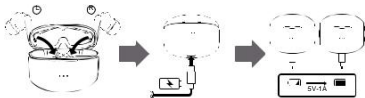
Com um clique atende a ligação que está a receber.

Com um clique também termina a ligação em curso.



Carregamento

Insira os auriculares na caixa de carregamento quando estiverem descarregados. Se a caixa de carregamento estiver descarregada, recarregue-a utilizando o cabo de carregamento que veio junto. O indicador de LED da caixa de carregamento acender-se-á durante o carregamento. Após o carregamento total, o indicador de LED apagar-se-á.



Advertências importantes, recomendações e perguntas frequentes

1. Queira seguir as instruções deste manual.
2. Não use os auriculares a um volume muito alto ou por muito tempo para não danificar a audição.
3. Não use os auriculares em caso de tempestade, que pode ocasionar um mau funcionamento destes e causar interrupção do sinal.
4. Antes de pôr os auriculares na caixa de carregamento, verifique se estão completamente secos e, caso necessário, seque-os. Em caso contrário, os contactos de carregamento podem danificar-se.
5. Utilize apenas o cabo de carregamento original que vem com o produto.

- Não use outros cabo ou carregadores de carregamento rápido.
6. Se os auriculares não se emparelharem com o telemóvel, experimente os seguintes passos:
 1. Certifique-se de que os auriculares estão plenamente recarregados.
 2. Certifique-se de que os auriculares estão ligados.
 3. Certifique-se de que os auriculares não estão conectados com outro dispositivo. Se estiverem, é necessário primeiramente desconectar os auriculares nas configurações de bluetooth do telefone/de outro aparelho.
 4. Certifique-se de que a função Bluetooth está ligada no telemóvel e a visibilidade está ligada.
 5. Certifique-se de que os auriculares e o telemóvel estão ao alcance (perto um do outro) para conectar o Bluetooth.
 6. Se nenhum dos pontos acima ajudar, pressione os botões de ambos os auriculares durante pelo menos 16 segundos.
 7. Se funcionar apenas um dos auriculares, insira primeiro ambos os auriculares na caixa de carregamento e carregue-os plenamente. De seguida primeiro desligue o bluetooth no telemóvel e retire simultaneamente ambos os auriculares da caixa. Clique nos botões táteis de ambos os auriculares ao mesmo tempo. E só depois emparelhe-os com o telemóvel.
 7. Evite a queda ou a colisão dos auriculares, não os exponha a altas temperaturas nem a radiação solar direta. Estas podem afetar o correto funcionamento dos auriculares e fazer com que deixem de funcionar completamente. Armazene os auriculares em temperatura ambiente.
 8. Os auriculares contêm uma bateria de armazenamento embutida. Não os lance no fogo nem os exponha a temperaturas extremas – há risco de explosão.
 9. Não desmonte os auriculares nem demais acessórios.

10. Não utilize o produto próximo a explosivos e substâncias químicas.
11. Mantenha o produto fora do alcance das crianças. Este pode conter peças pequenas que as crianças são passíveis de inspirar.
12. O software dos auriculares é atualizado continuamente. Por este motivo, o fabricante reserva-se o direito de modificar o manual e as funções do produto sem pré-aviso.
13. Caso entrem em contacto com água, enxugue os auriculares.
14. Se tiver mais dúvidas, dirija-se ao fabricante.

Nota: As imagens e descrições das funções podem diferir em dependência da versão concreta do produto e da aplicação e são de carácter meramente indicativo.

Liquidação segura do produto

Nunca deitar o produto no lixo indiferenciado, pois pode conter substâncias perigosas para o ambiente.

Dispositivo elétrico utilizado

Entregue o produto a um ponto de recolha adequado para reciclagem ou eliminação ecológica. Pode informar-se sobre os pontos de recolha por meio dos serviços municipais ou pode entregar o produto diretamente ao retalhista.

Faixa de frequência: 2402–2480 MHz

Potência máxima: 1,06 dBm

Declaração de conformidade

SMARTOMAT s.r.o. declara que o tipo do dispositivo ARMODD Earz Pro corresponde á diretiva 2014/53/UE. O texto completo da declaração de conformidade UE está disponível neste sítio web: www.armodd.pt

Suporte técnico: info@armodd.pt

Fabricante: SMARTOMAT s.r.o., 1. máje 97, 460 02 Liberec,
República Checa